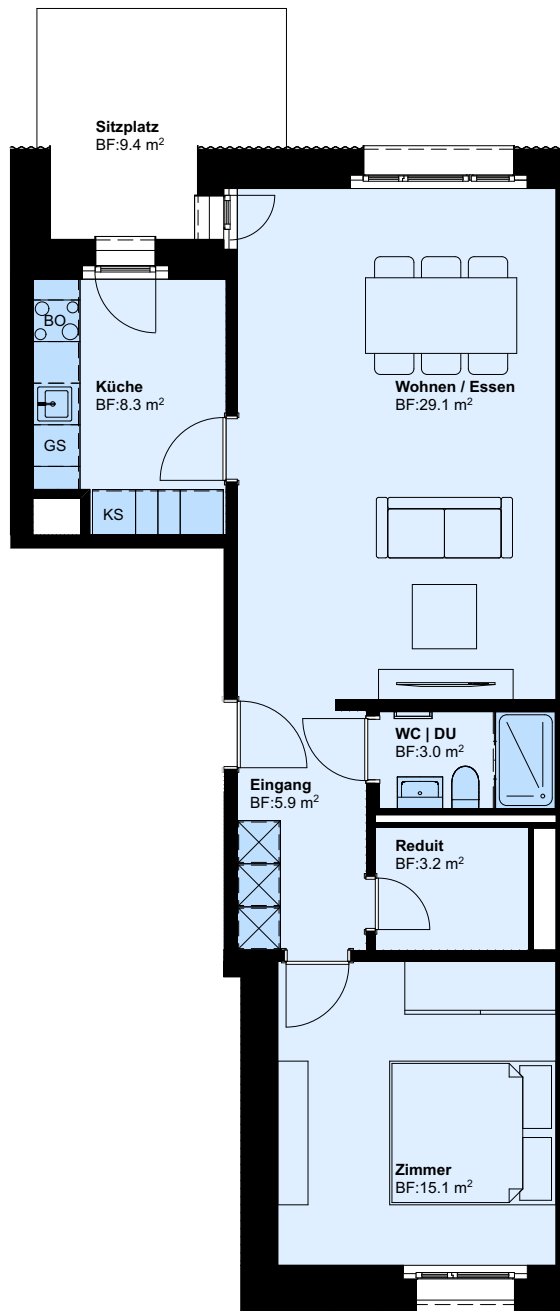


Bolligenstrasse 48
3006 Bern

2-Zimmer-Wohnung Erdgeschoss

Referenznummer	48.02	Sitzplatz	9.4 m ²
Wohnfläche	64.6 m ²	Keller	mindestens 8.00 m ²



Alle Angaben, Pläne, Zeichnungen usw. sind unverbindlich.
Bei sämtlichen Flächenangaben handelt es sich um Circumasse.
Änderungen bleiben bis zur Bauvollendung vorbehalten.

