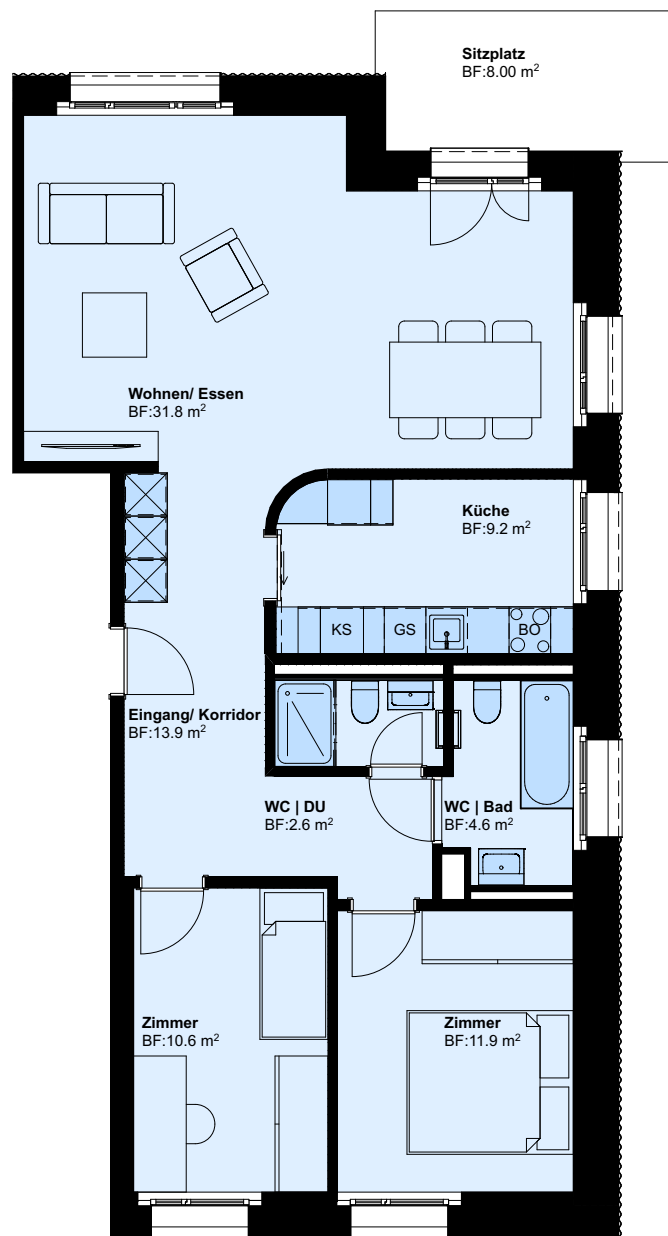


Bolligenstrasse 48a
3006 Bern

3.5-Zimmer-Wohnung Erdgeschoss

Referenznummer	48A.02	Sitzplatz	8.00m ²
Wohnfläche	80.5m ²	Keller	mindestens 8.00m ²



Alle Angaben, Pläne, Zeichnungen usw. sind unverbindlich.
Bei sämtlichen Flächenangaben handelt es sich um Circumasse.
Änderungen bleiben bis zur Bauvollendung vorbehalten.

