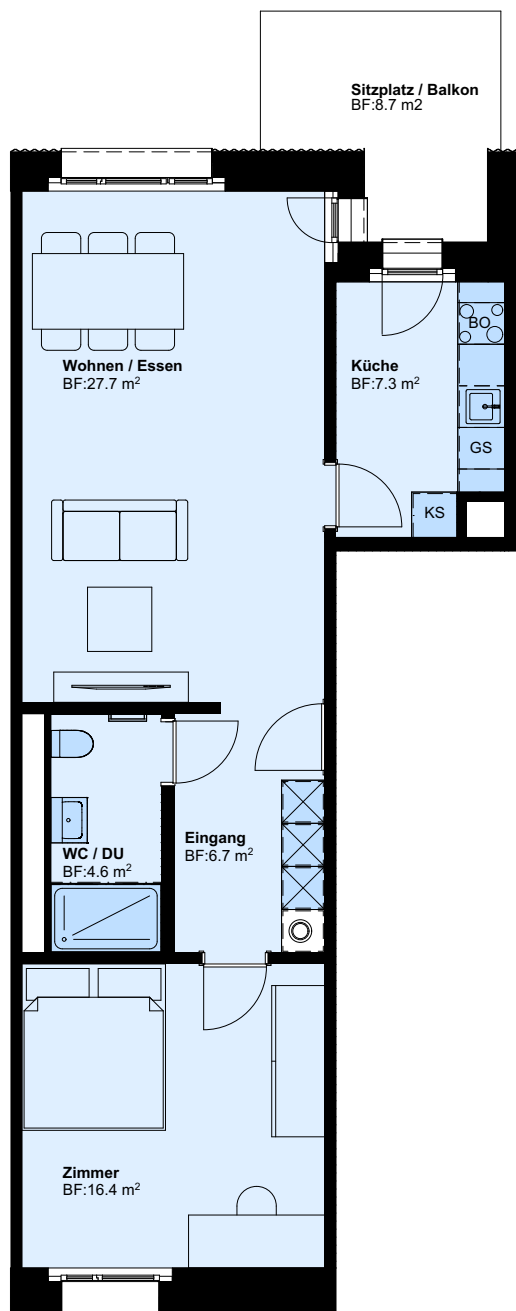


Bolligenstrasse 48a
3006 Bern

2-Zimmer-Wohnung Erdgeschoss - 5. Obergeschoss

Referenznummer	48A.09	Sitzplatz / Balkon	8.7m ²
Wohnfläche	62.7m ²	Keller	mindestens 8.00m ²



Alle Angaben, Pläne, Zeichnungen usw. sind unverbindlich.
Bei sämtlichen Flächenangaben handelt es sich um Circumasse.
Änderungen bleiben bis zur Bauvollendung vorbehalten.

